

FERMACELL® KUITUKIPSILEVY

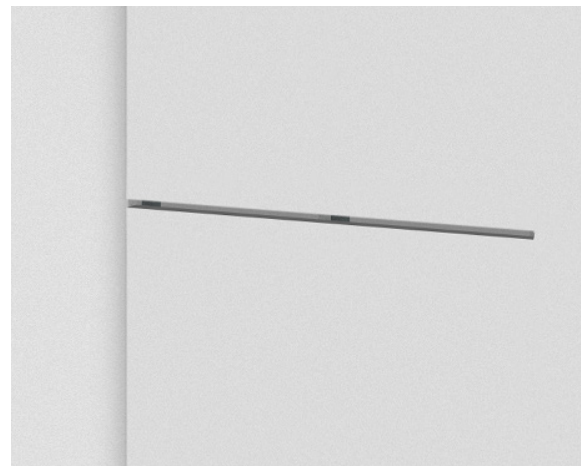
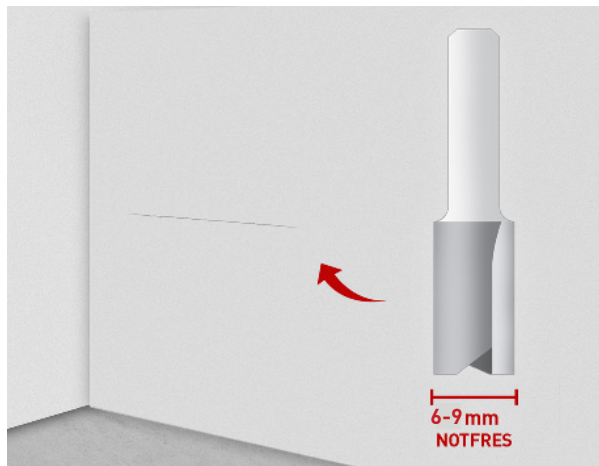
SAUMOJEN KORJAUS SUORAREUNAINEN LEVY FERMACELL SAUMALIIMA+ GREENLINE LIIMALLA 900X1200MM

Jos pintaan tulee halkeamia niin on käytetty joko liian vähän greenline saumaliimaa saumoissa tai levy on asennettu väärin levysaumaan. Sauman voi tarkistaa ottamalla reikäsanhan terällä palan pois saumasta niin näkyy onko liima oikein asennettu saumaan

KUITUKIPSILEVYN SAUMOJEN KORJAUS

Pysty- ja vaakasauman korjaaminen toteutetaan seuraavilla tavoilla. Saumojen korjaamiseen on käytettävä vain fermacellin omia tuotteita.

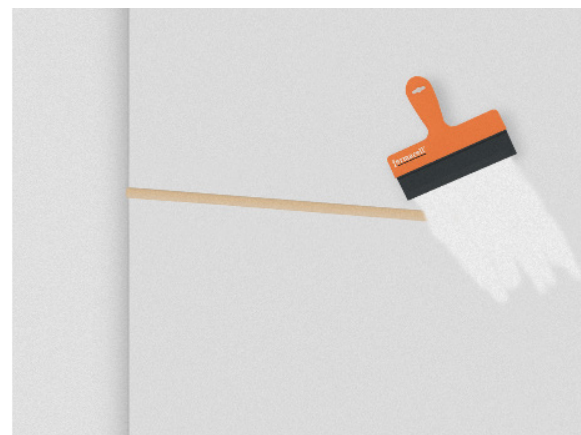
Sauma pitää avata 6-9 mm leveydeltä ja koko levyn paksuudelta missä on halkeamia tullut. Sauman aikaisemiseen kannattaa käyttää työkalua minkä saa halkeaman kohdalle ohjurilla.



Fermacell saumatasoite on ainoa oikea tuote saumojen korjaamiseen. (EI FERMACELL SK-SAUMATASOITE / FERMACELL GREENLINE LIIMA) Saumatasoite on kipsipohjainen tuote joka sekoitetaan veteen. Tarkemmat ohjeet pakkauksessa.

Ennen tasoitusta sauma pitää puhdistaa pölystä jotta saumatasoite tarttuu levyn saumaan. Aukinainen sauma pitää täyttää kokonaan levyn paksuudelta saumatasoitteella.

Saumatasoitteen pitää olla täysin kuivunut ennen kuin pääsee tekemään pintakäsittelyä. (n. 3 tuntia kuivumisaika)



Katso tarkemmat asennusohjeet Fermacell-käsikirjasta, www.hunton.fi